

## PLATTEGRONDEN WONINGTYPEN ANITA (BLOK 5)

In deze bijlage treft u als eerste de etageplattegronden aan. Hierop kunt u per etage zien welke woningtypen daarop gelegen zijn. Samen met de geveloverzichten in het informatieboekje hopen wij dat u zich een goed beeld kunt vormen van het gebouw en welke woningen waar in het gebouw gelegen zijn. Daarna vindt u de woningplattegronden van de verschillende woningtypen

### Leeswijzer woningplattegronden:

Onder het vermelde woningtype staat welke adressen de betreffende plattegrond hebben.

Soms zijn er per woningtype verschillende varianten die slechts op een enkel element na van elkaar verschillen. Bijvoorbeeld zit een raam op een iets andere plek, is de raamindeling afwijkend of een balkon op een andere plek. In dit geval wordt alleen het deel van de plattegrond dat afwijkt van het basistype getoond. Onder de verschillende varianten staat ook weer vermeld voor welke adressen die geldt.

Voor de oppervlakte van de ruimte: staat direct onder de naam van de ruimte.

De getallen tussen 2 pijltjes geven de afstand tussen 2 muren aan in mm.

Het gestippelde toilet in de badkamer is een optie. Deze zit dus niet standaard in de woning



Blok 5  
begane grond  
0+P  
7 Appartementen

**MIX**  
ARCHITECTUUR

Argonstraat 24  
Postbus 180  
6710 BD Ede  
Tel: 0318-648950  
www.mix-architectuur.nl

opdrachtgever: Nederlandse Bouw Unie B.V.  
Etten-Leur

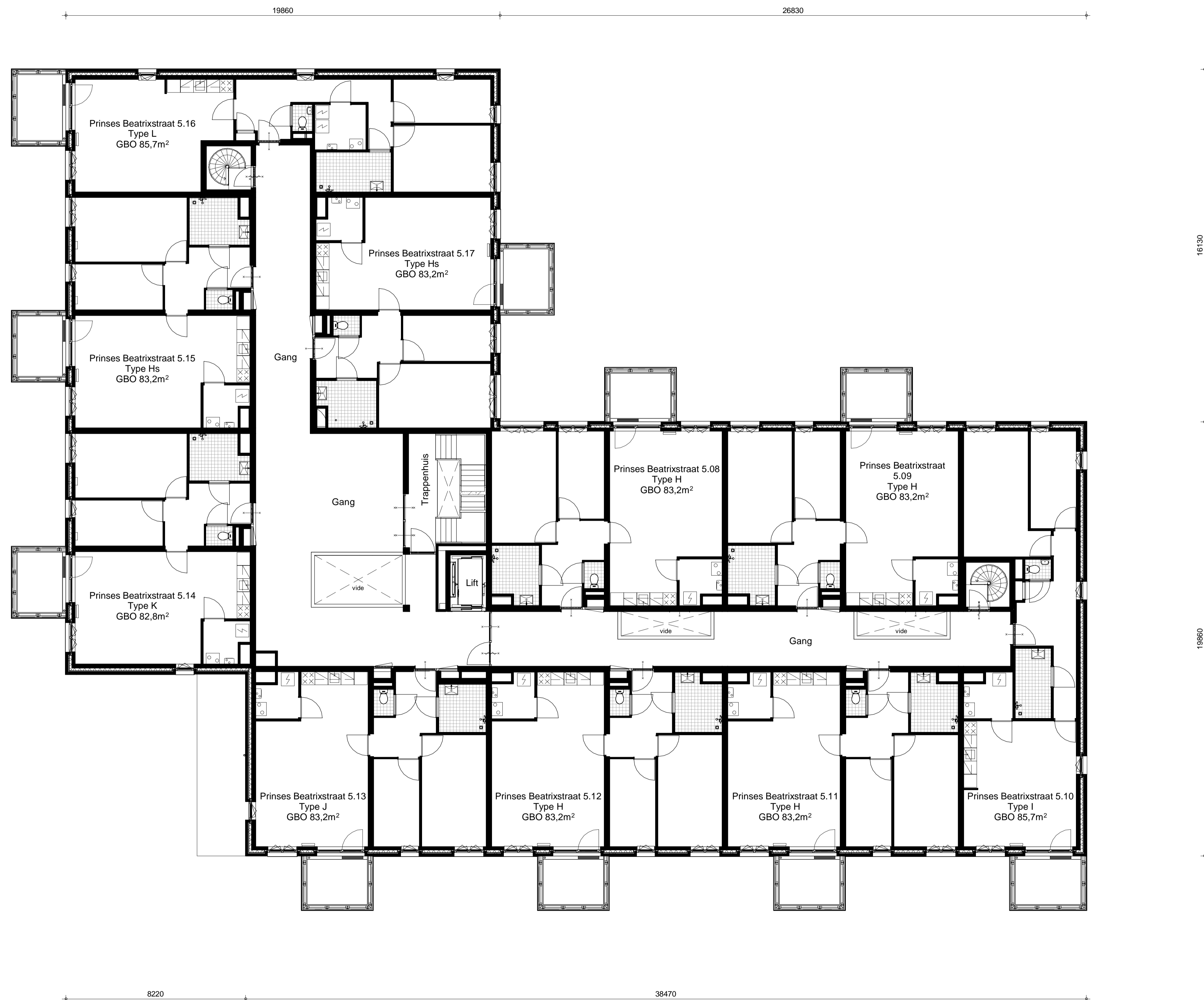
project: Krimpen aan den IJssel, Prinsessenpark  
Blok 5

onderwerp: Verhuurtekeningen  
Beganegrand - Prinses Beatrixstraat 5.01 - 5.07  
Totaaloverzicht

projectarchitect: RU / SK  
projectleider: KE  
tekenaar: KE

datum: 04-07-2018  
gewijzigd:  
formaat: A1

projectnummer: P00457  
schaal: 1 : 100  
bladnummer: **B9150**

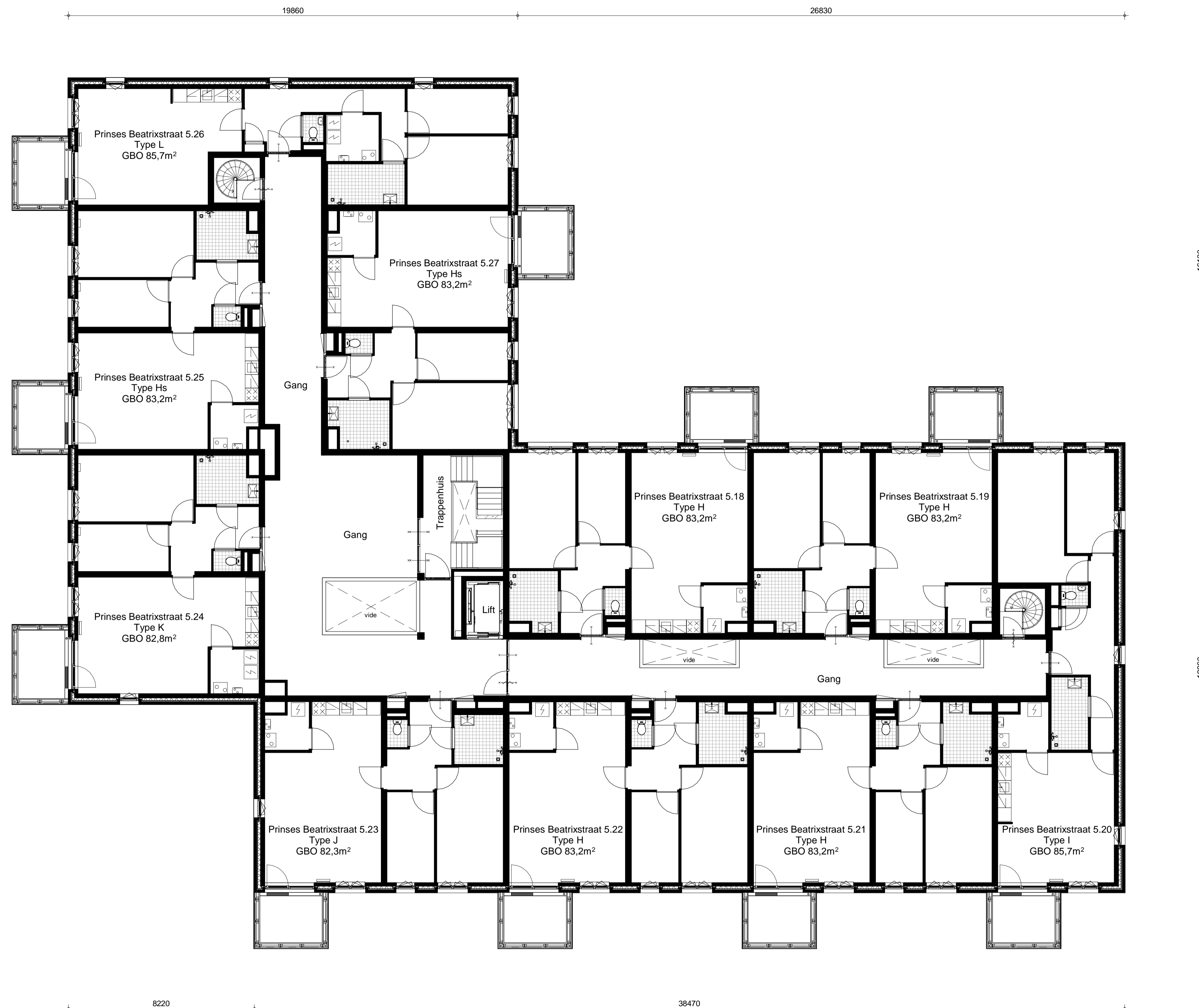


**Blok 5**  
 1ste verdieping  
 2960+P  
 10 Appartementen

**MIX**  
 ARCHITECTUUR  
 Argonstraat 24  
 Postbus 180  
 6710 BD Ede  
 Tel: 0318-648950  
 www.MIX-architectuur.nl

opdrachtgever: Nederlandse Bouw Unie B.V.  
 Etten-Leur  
 project: Krimpen aan den IJssel, Prinsessenpark  
 Blok 5  
 onderwerp: Verhuurtekeningen  
 1ste Verdieping - Prinses Beatrixstraat 5.08 - 5.17  
 Totaaloverzicht

projectarchitect: RU / SK  
 projectleider: KE  
 tekenaar: KE  
 datum: 04-07-2018  
 gewijzigd:  
 formaat: A1  
 projectnummer: P00457  
 schaal: 1 : 100  
 bladnummer: **B9151**



**Blok 5**  
2de verdieping  
5920+P  
10 Appartementen

**MIX**  
ARCHITECTUUR

Argonstraat 24  
Postbus 180  
6710 BD Ede  
Tel: 0318-648950  
www.MIX-architectuur.nl

opdrachtgever: Nederlandse Bouw Unie B.V.  
Etten-Leur

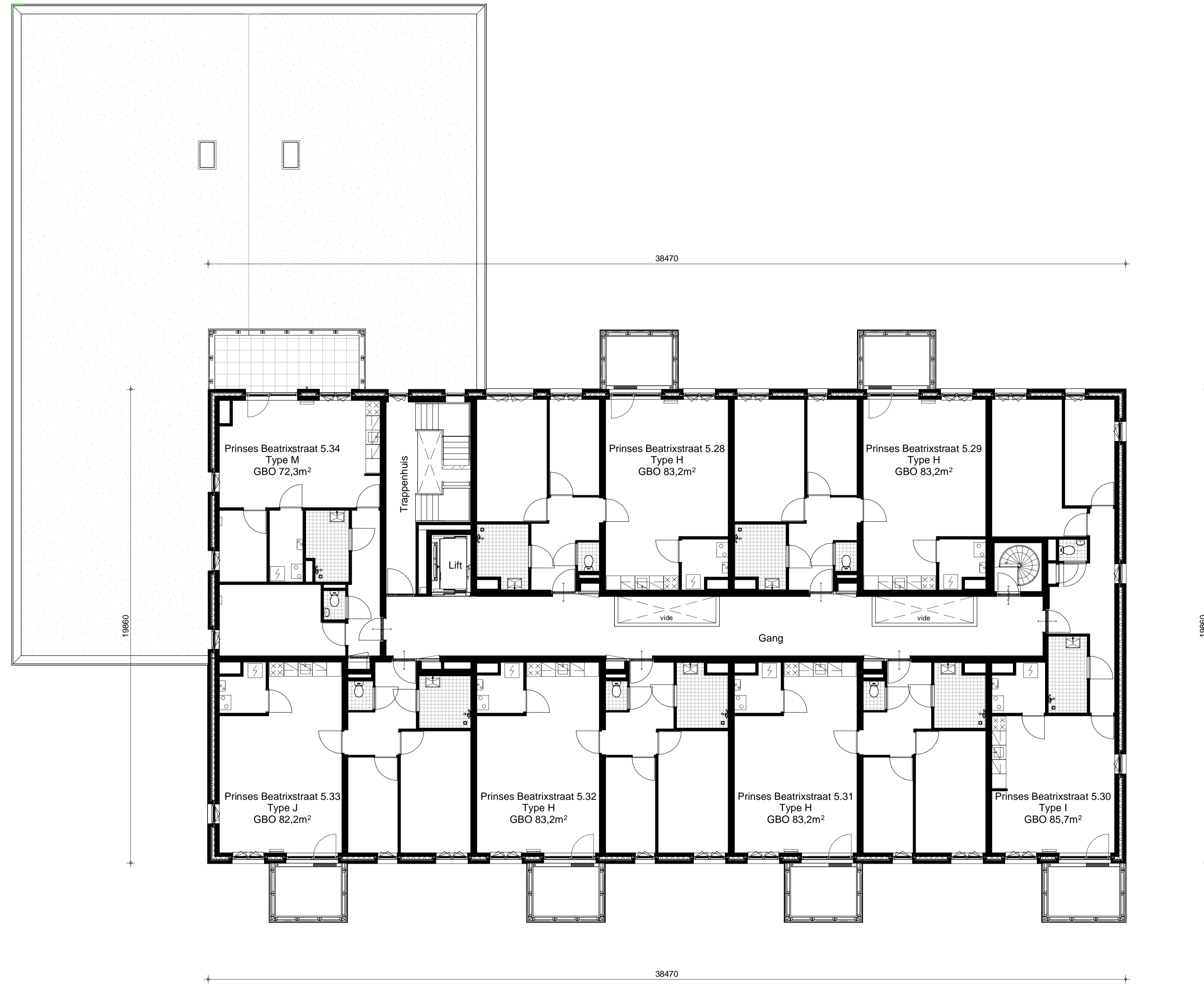
project: Krimpen aan den IJssel, Prinsessenpark  
Blok 5

onderwerp: Verhuurtekeningen  
2de Verdieping - Prinses Beatrixstraat 5.18 - 5.27  
Totaaloverzicht

projectarchitect: RU / SK  
projectleider: KE  
tekenaar: KE

datum: 04-07-2018  
gewijzigd:  
formaat: A1

projectnummer: P00457  
schaal: 1 : 100  
bladnummer: **B9152**



**Blok 5**  
 3de verdieping  
 8880+P  
 7 Appartementen

**MIX**  
 ARCHITECTUUR  
 Argonstraat 24  
 Postbus 180  
 6710 BD Ede  
 Tel: 0318-648950  
 www.MIX-architectuur.nl

opdrachtgever: Nederlandse Bouw Unie B.V.  
 Etten-Leur  
 project: Krimpen aan den IJssel, Prinsessenpark  
 Blok 5  
 onderwerp: Verhuurtekeningen  
 3de Verdieping - Prinses Beatrixstraat 5.28 - 5.34  
 Totaaloverzicht

projectarchitect: RU / SK  
 projectleider: KE  
 tekenaar: KE

datum: 04-07-2018  
 gewijzigd:  
 formaat: A1

projectnummer: P00457  
 schaal: 1 : 100  
 bladnummer: **B9153**



Blok 5  
4de verdieping  
11840+P  
7 Appartementen

**MIX**  
ARCHITECTUUR

Argonstraat 24  
Postbus 180  
6710 BD Ede  
Tel: 0318-648950  
www.MIX-architectuur.nl

opdrachtgever: Nederlandse Bouw Unie B.V.  
Etten-Leur

project: Krimpen aan den IJssel, Prinsessenpark  
Blok 5








onderwerp: Verhuurtekeningen  
4de Verdieping - Prinses Beatrixstraat 5.35 - 5.41  
Totaaloverzicht

projectarchitect: RU / SK  
projectleider: KE  
tekenaar: KE

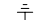





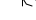

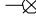



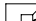




datum: 04-07-2018  
gewijzigd:  
formaat: A1

projectnummer: P00457  
schaal: 1 : 100  
bladnummer: **B9154**

## Renvooi Bouwkundig

	gevelmetselwerk, baksteen
	gevelisolatie
	dragende betonwanden
	lichte scheidingswand
	woningscheidende wand
	voorzetwand
hwa	hemelwaterafvoer
*	inspectieluik CLV-systeem
	kruipluik, 600x800mm

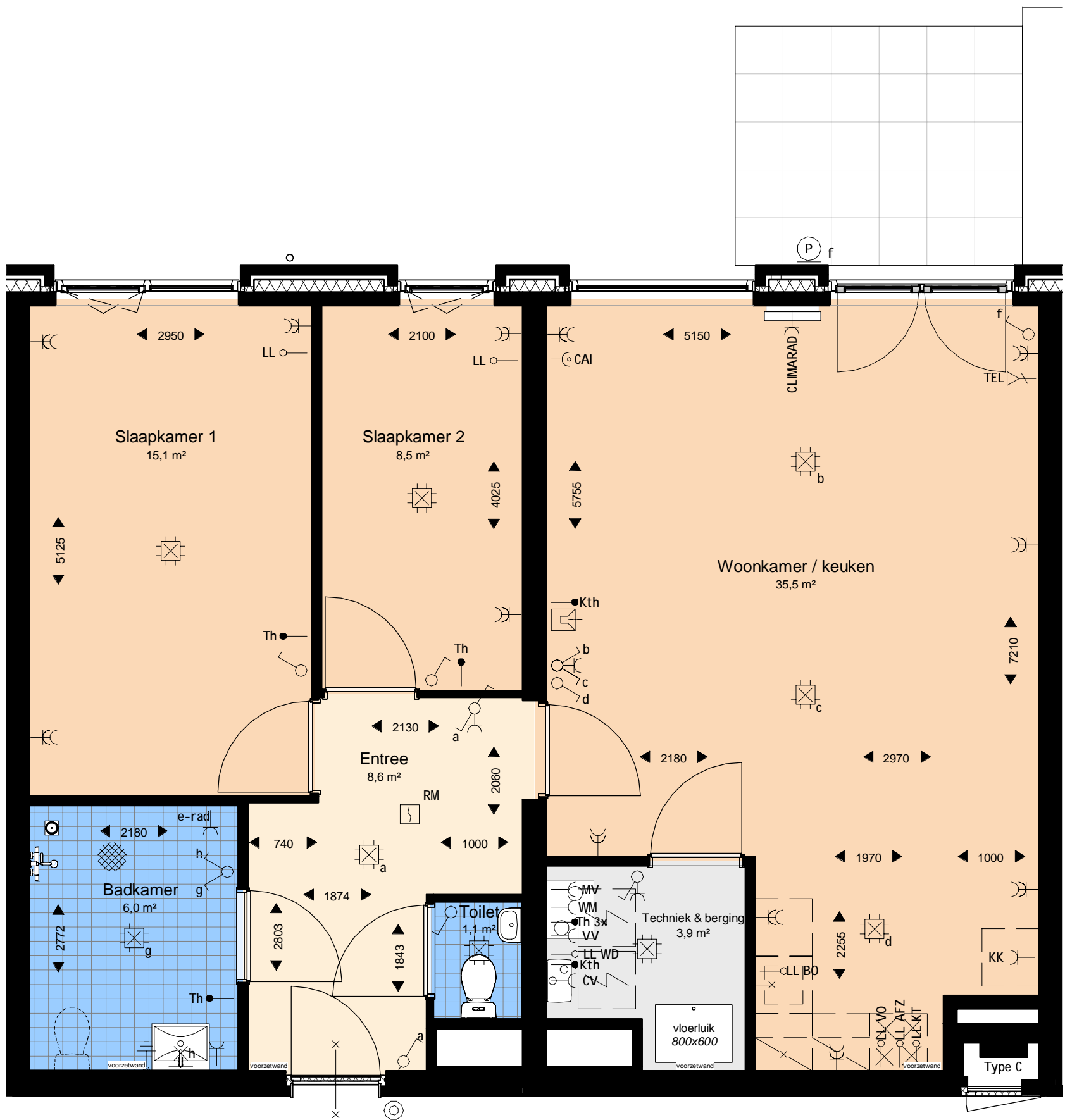
## Renvooi elektrische installatie (NEN1010)

	aardpunt
	enkele schakelaar
	dubbele schakelaar
	wisselschakelaar
	enkele wandcontactdoos met randaarde
	dubbele wandcontactdoos met randaarde
	plafond lichtpunt
	wand lichtpunt
	wand lichtpunt (armatuur)
	rookmelder conform NEN2555 (aangesloten op lichtnet)
	beldrukker
	intercom
	loze leiding
	bedrade leiding
afz	afzuigkap
bo	close-in boiler
cai	centrale antenne installatie
co2	co2 meetpunt
cv	cv-ketel
k	kooktoestel
kth	kamerthermostaat
mv	mv-unit
tel	telefoon / KPN
th	thermostaat
v	vonkontsteking
wm	wasmachine (opstelplaats)
wd	wasdroger (opstelplaats)
	radiator
	cv-ketel
	mv-box

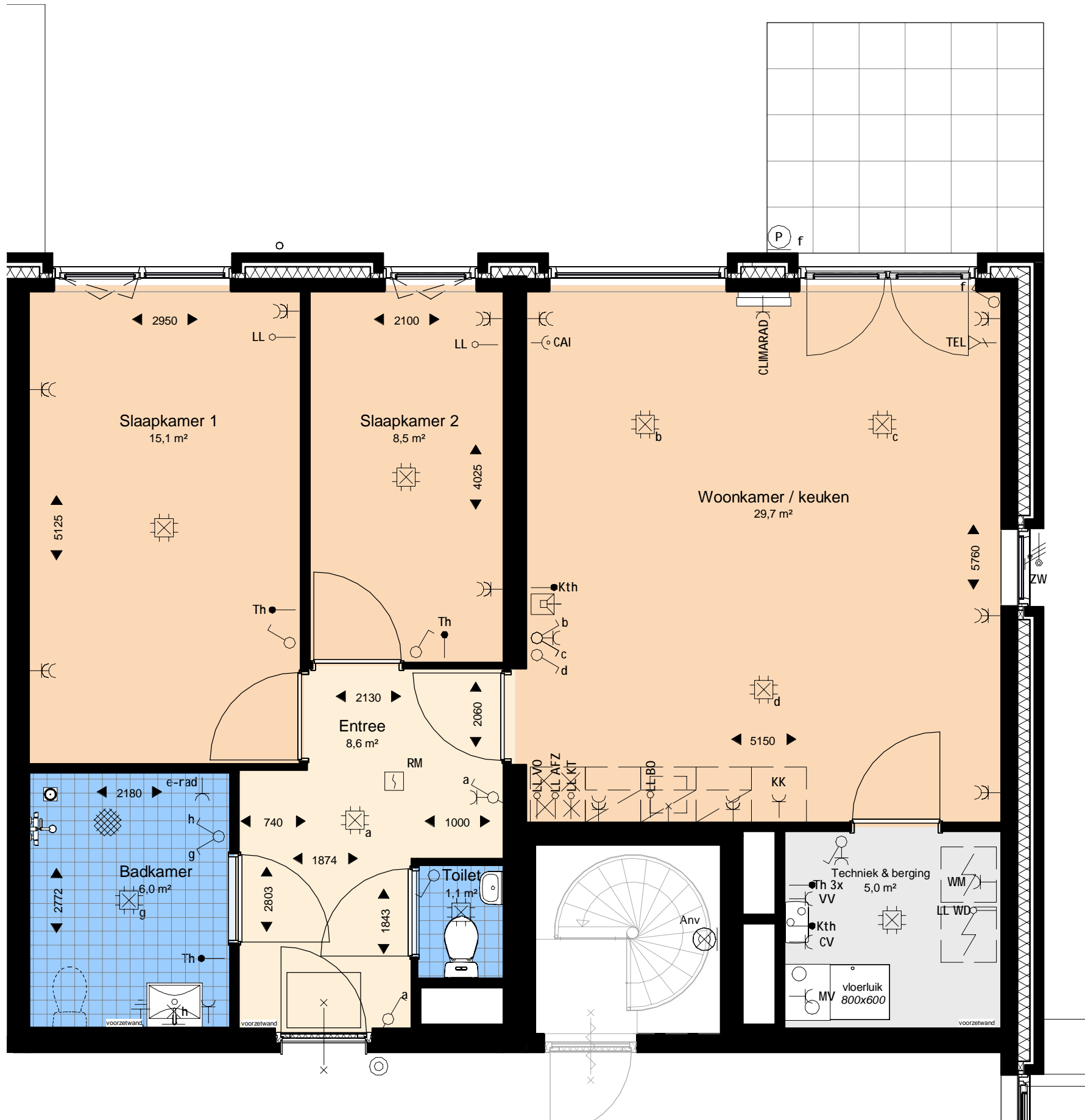


Type A  
Prinses Beatrixstraat 5.01

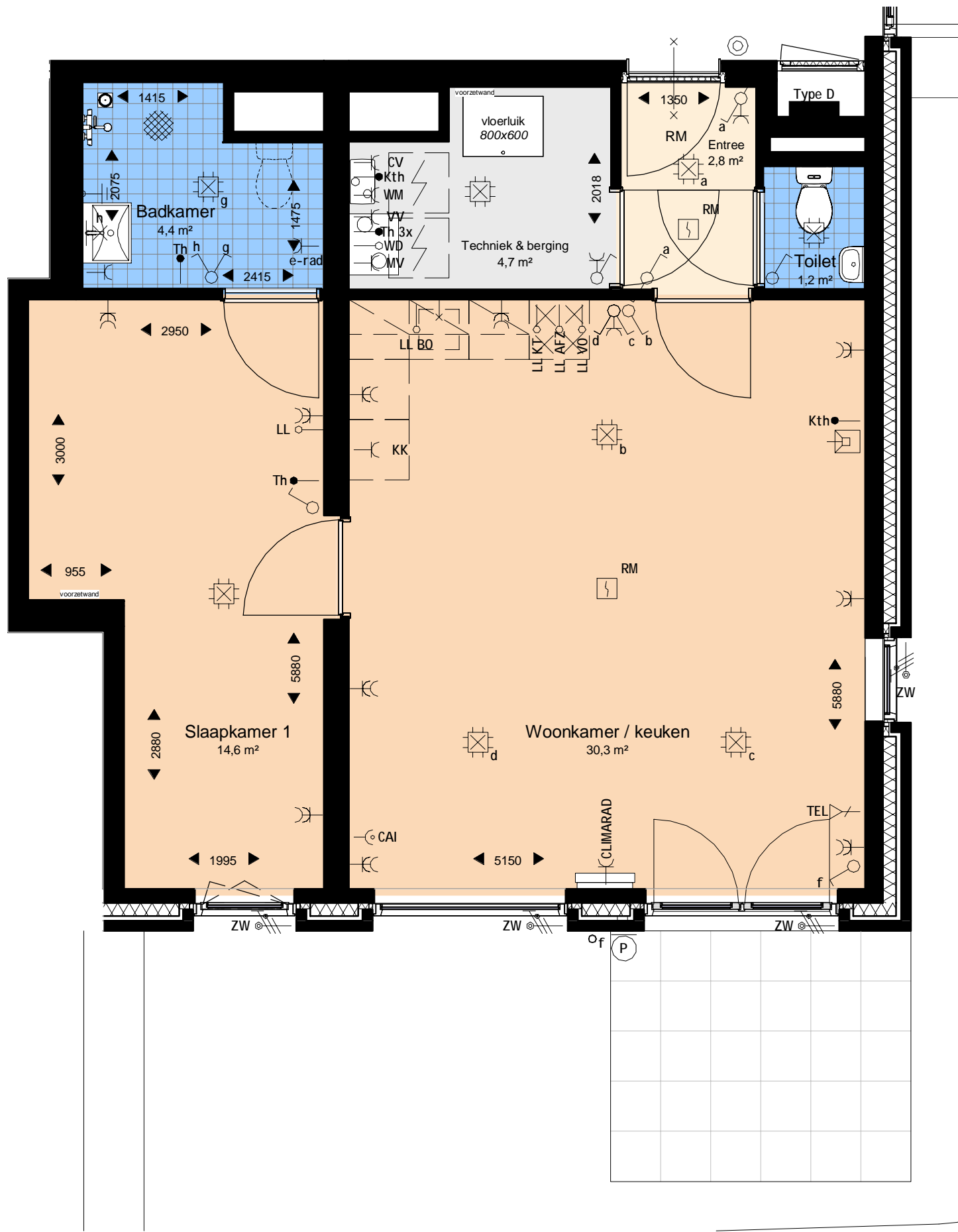




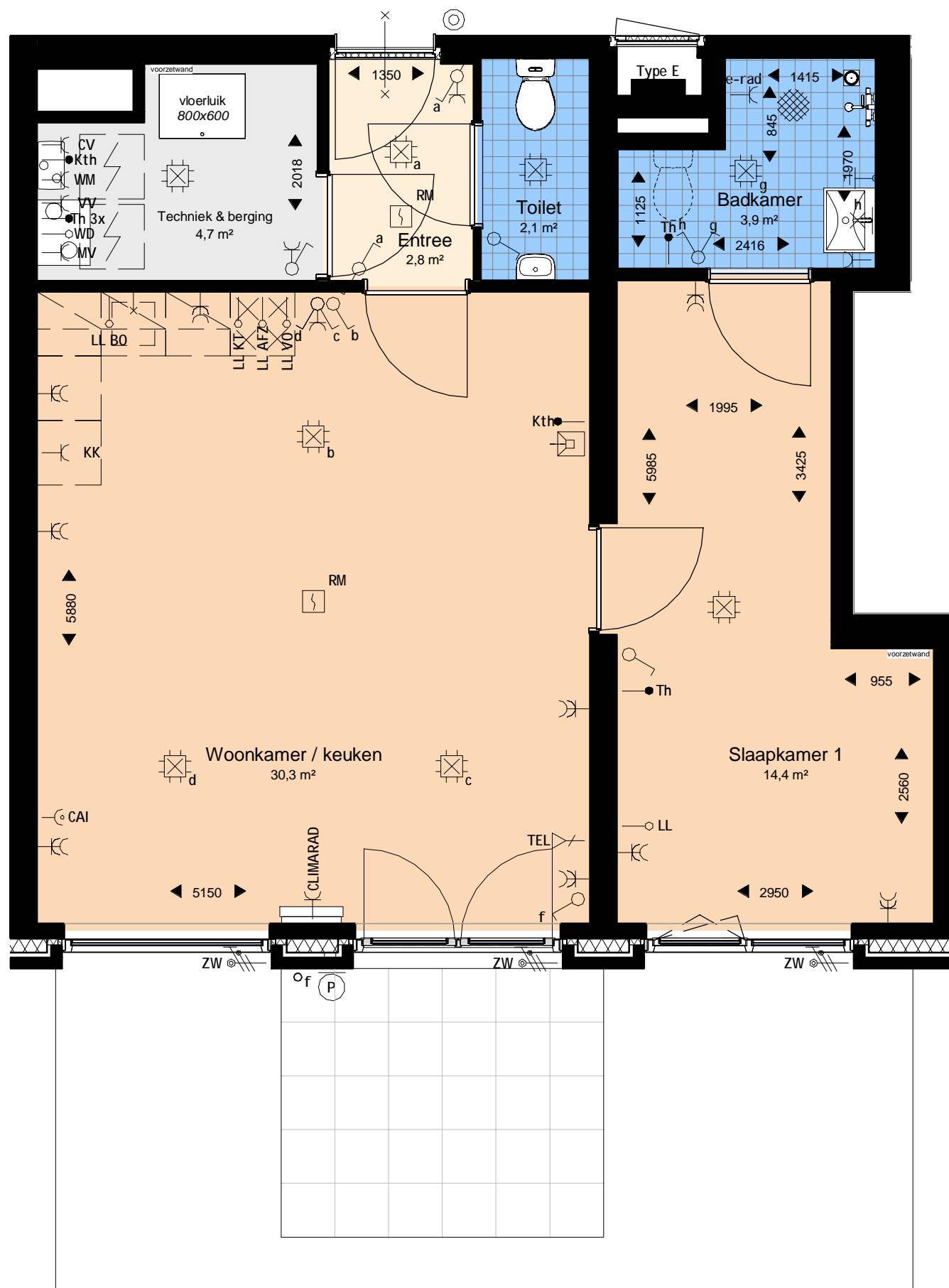
Type B  
Prinses Beatrixstraat 5.02



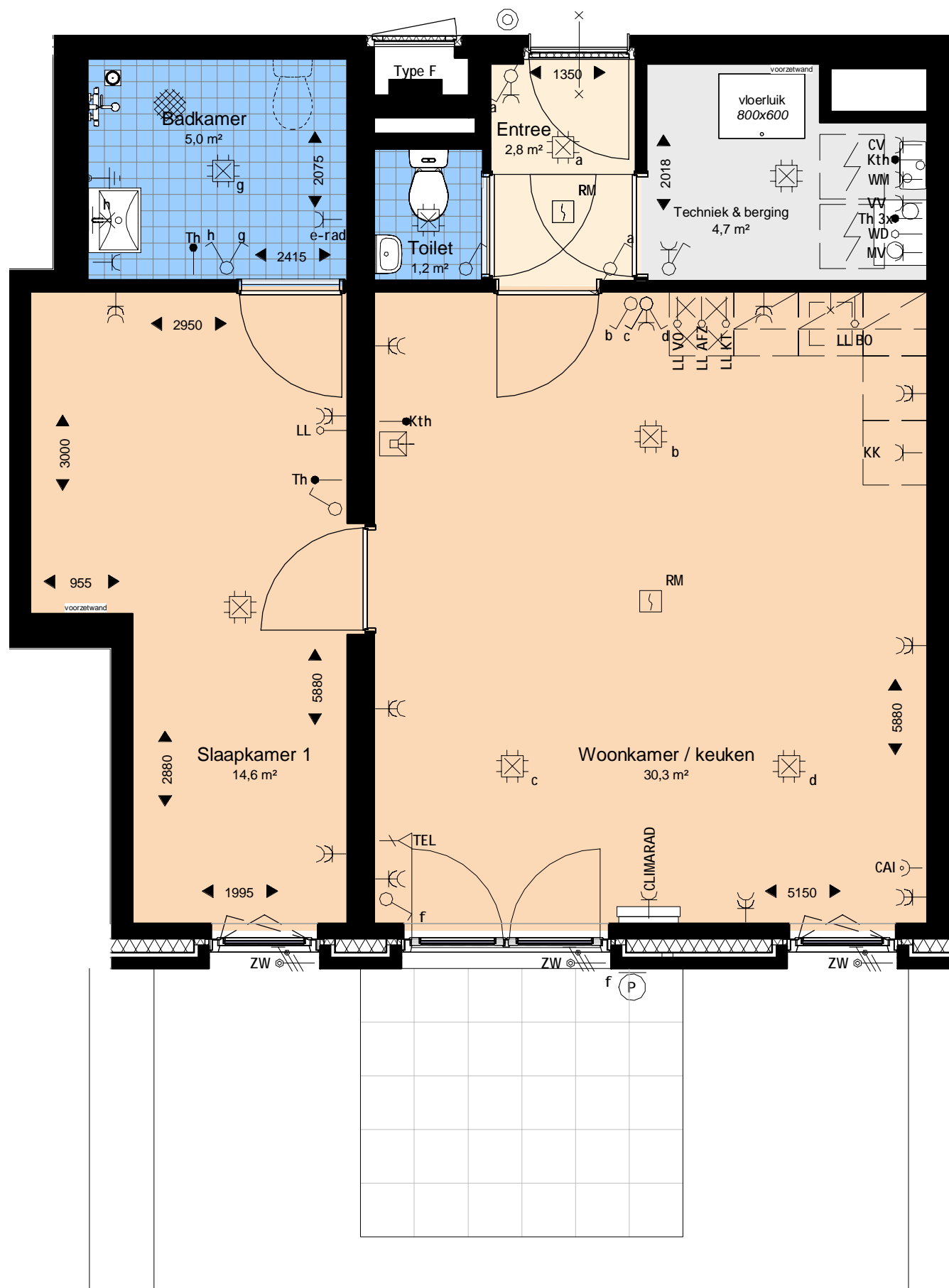
Type C  
Prinses Beatrixstraat 5.03



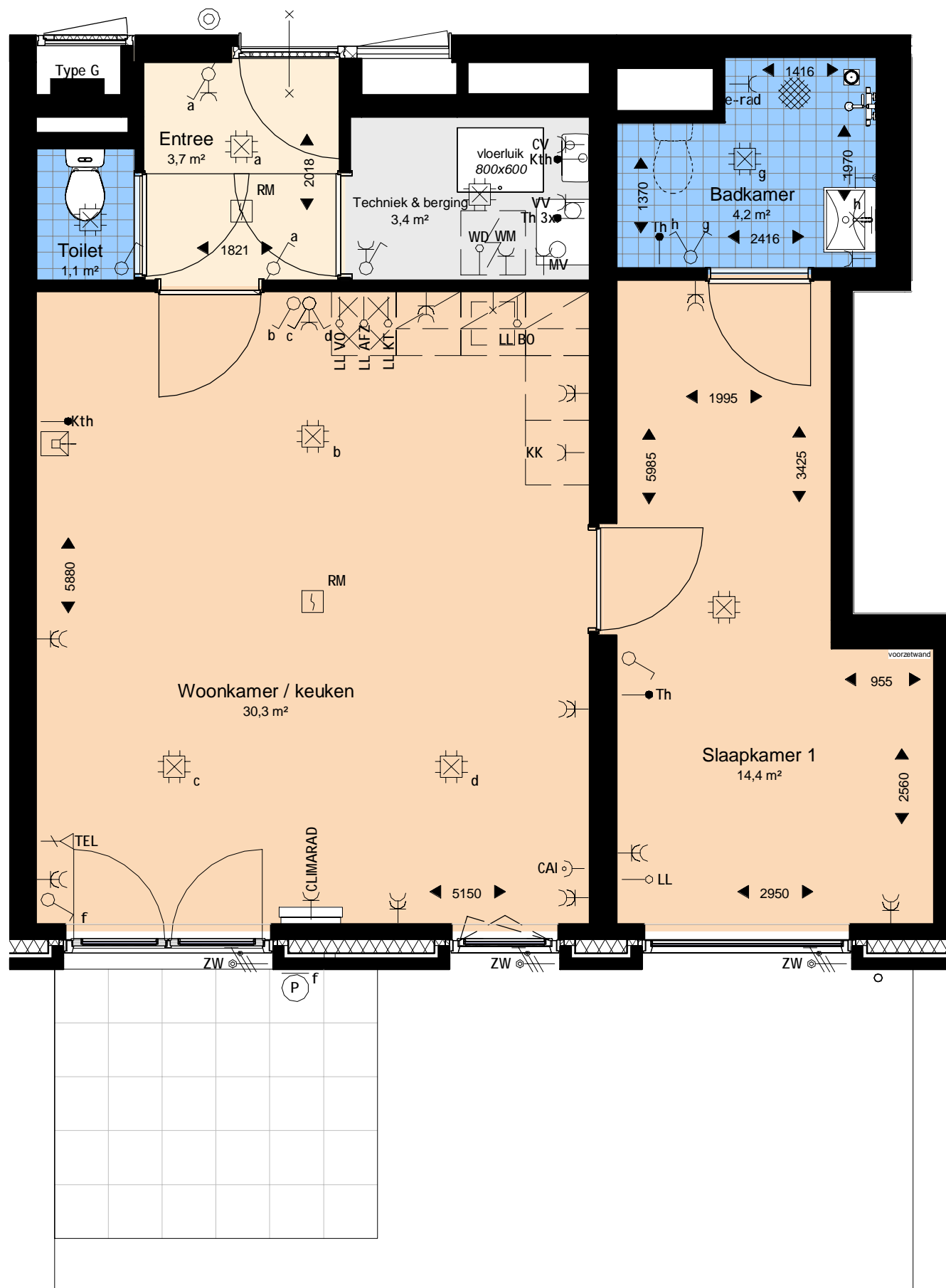
Type D  
Prinses Beatrixstraat 5.04



Type E  
Prinses Beatrixstraat 5.05



Type F  
Prinses Beatrixstraat 5.06

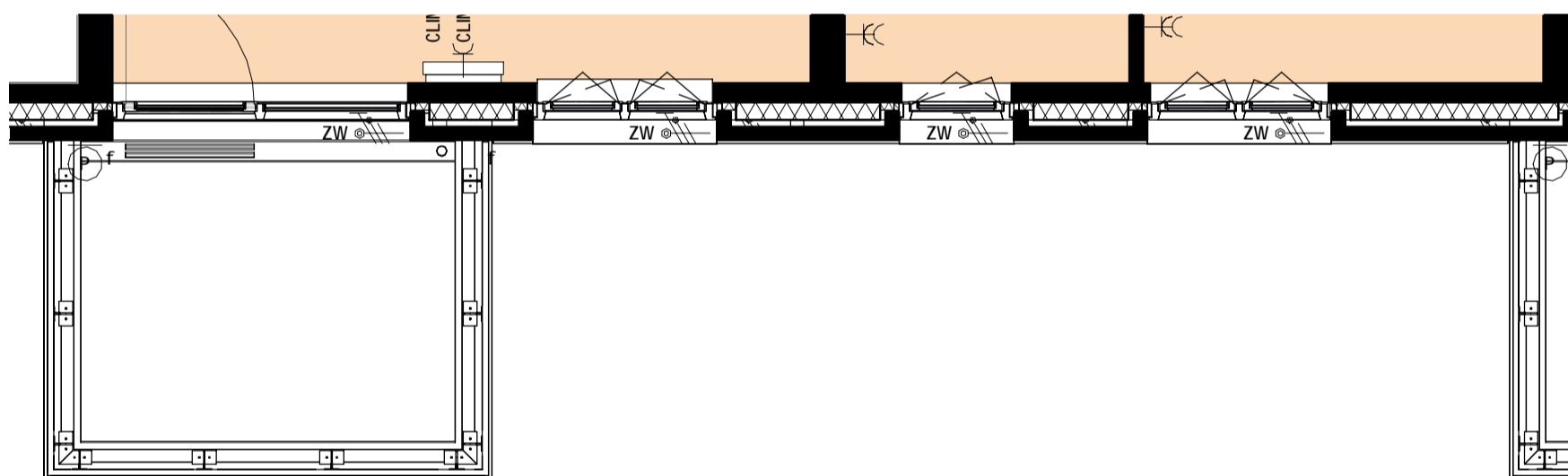


Type G  
Prinses Beatrixstraat 5.07



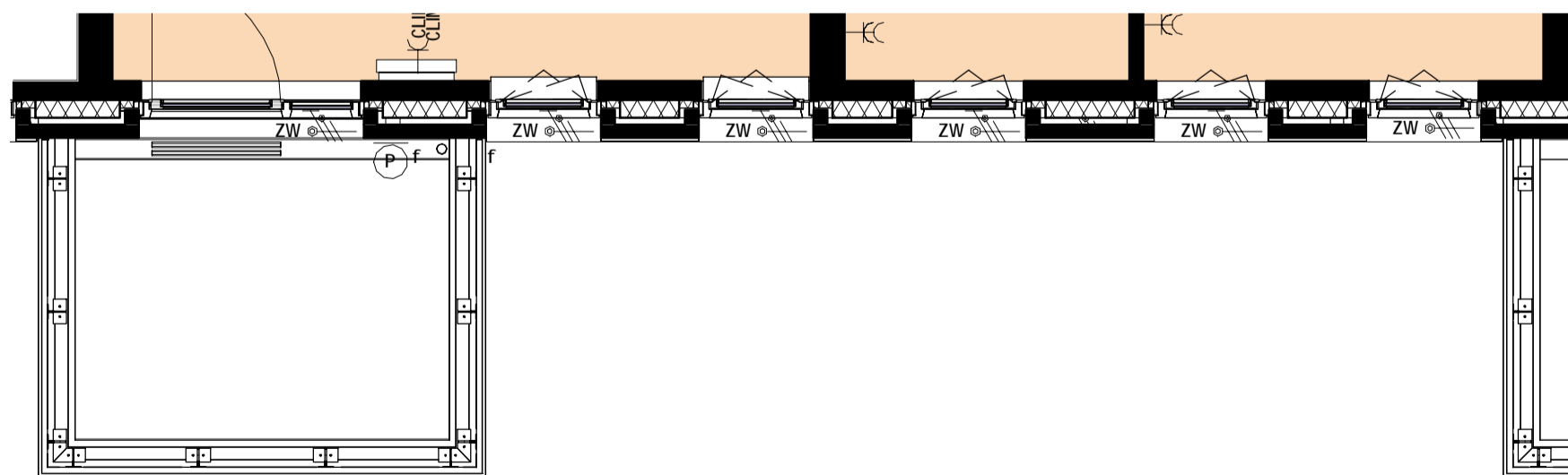
### Type H

Prinses Beatrixstraat 5.08, 5.09, 5.11, 5.12, 5.28, 5.29, 5.31 & 5.32



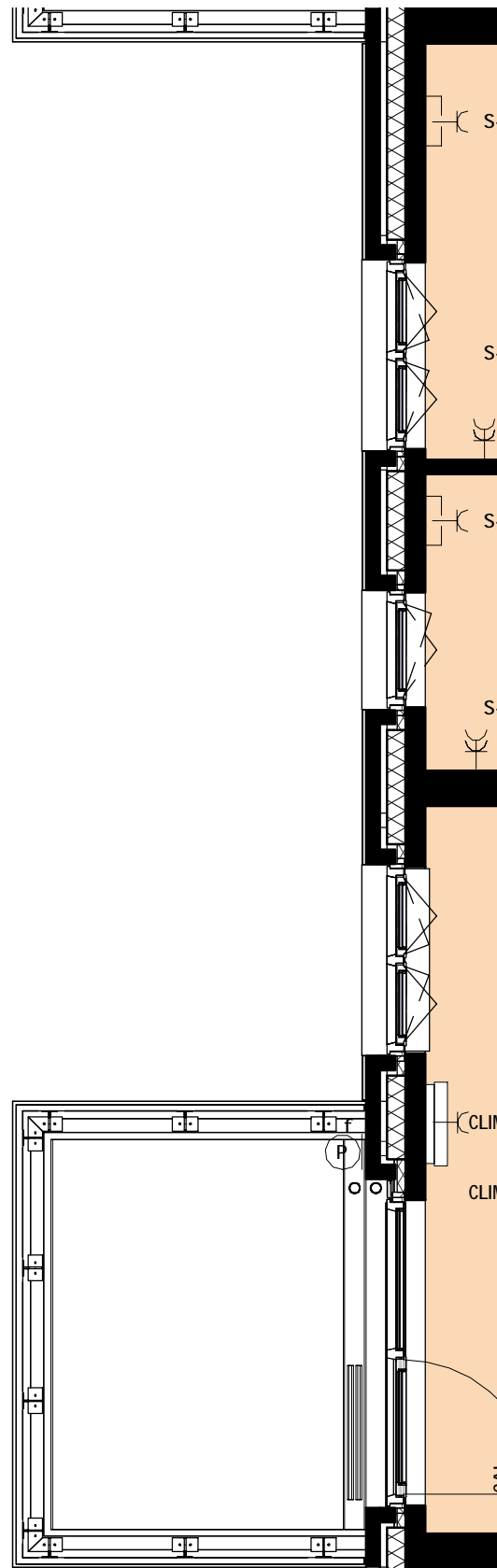
### Type H

Prinses Beatrixstraat 5.18, 5.19, 5.21 & 5.22



### Type H

Prinses Beatrixstraat 5.35, 5.36, 5.38 & 5.39



Type Hs  
Prinses Beatrixstraat 5.25 & 5.27



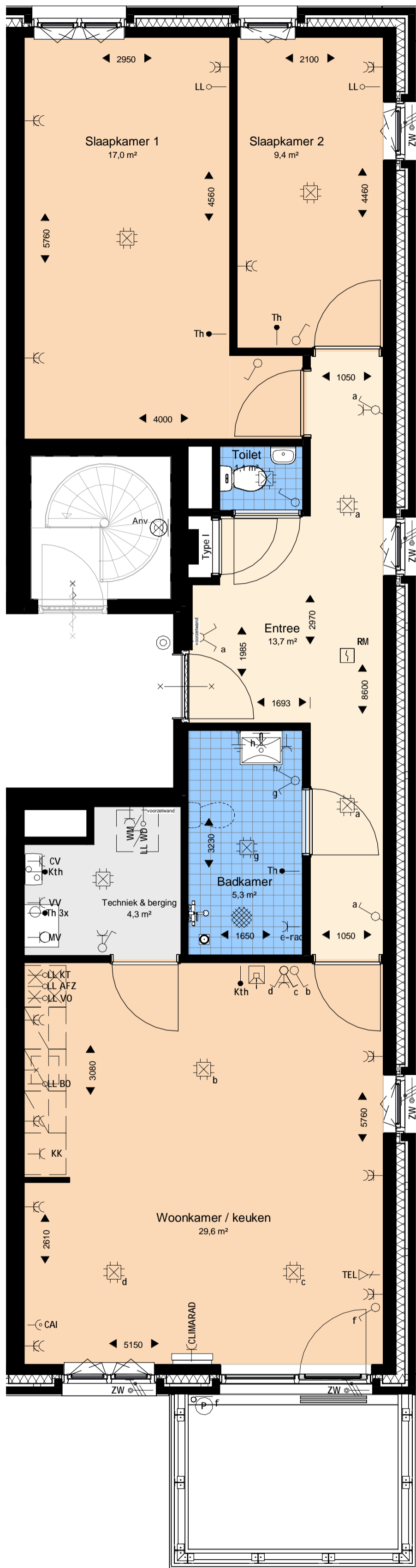
Type Hs  
Prinses Beatrixstraat 5.15 & 5.17

**MIX**  
ARCHITECTUUR

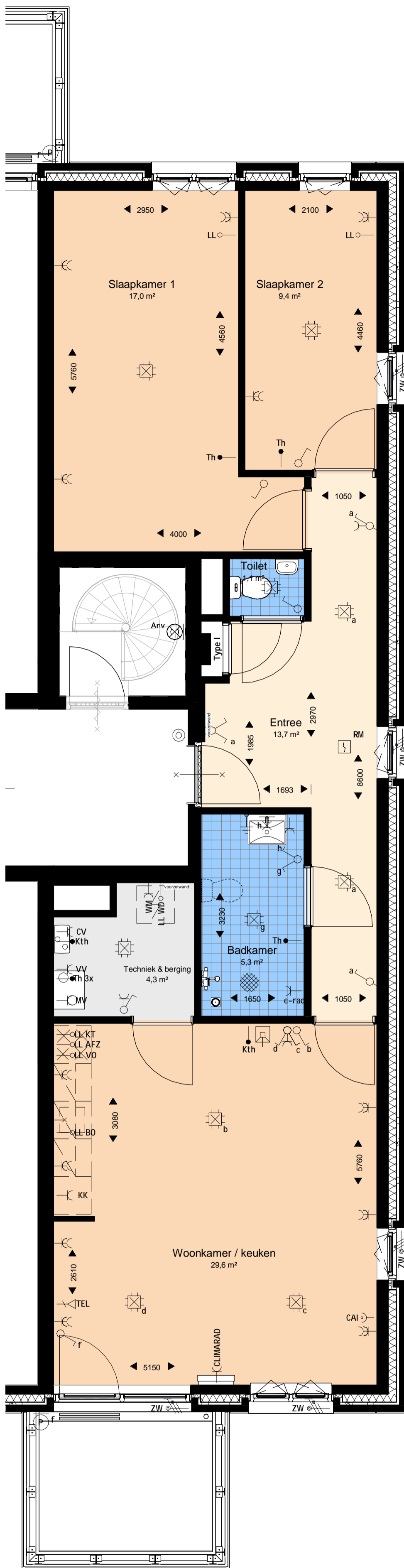
project: Krimpen aan den IJssel, Prinsessenpark  
Blok 5  
onderwerp: Verhuurtekeningen  
Prinses Beatrixstraat 5.15, 5.17, 5.25 & 5.27 (Type Hs)  
Plattegronden

projectnummer: P00457  
datum: 04-07-2018  
gewijzigd:  
schaal: 1 : 50  
tekeningnummer: **B9169**

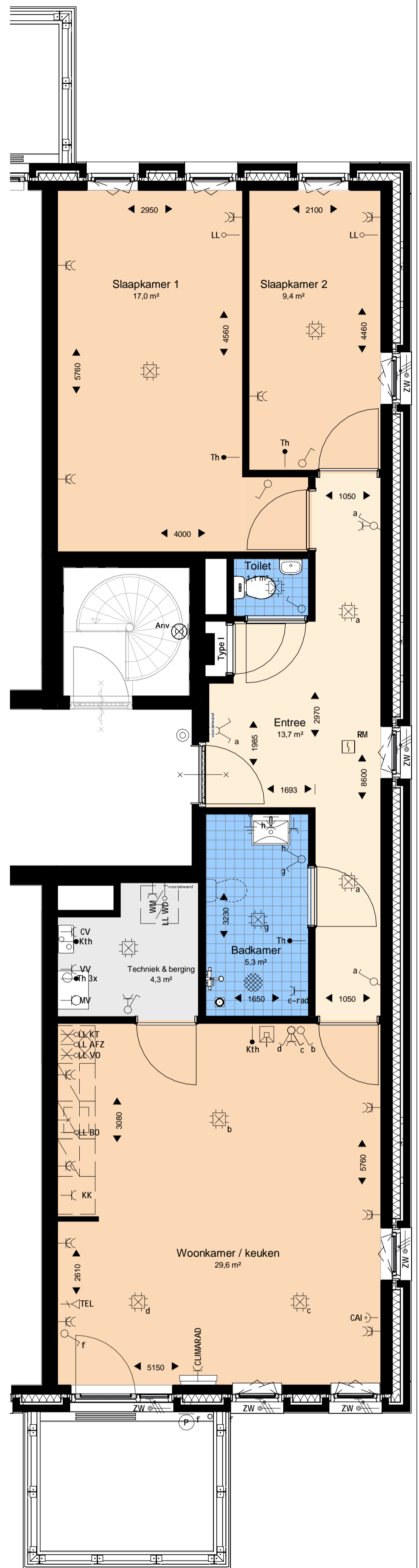




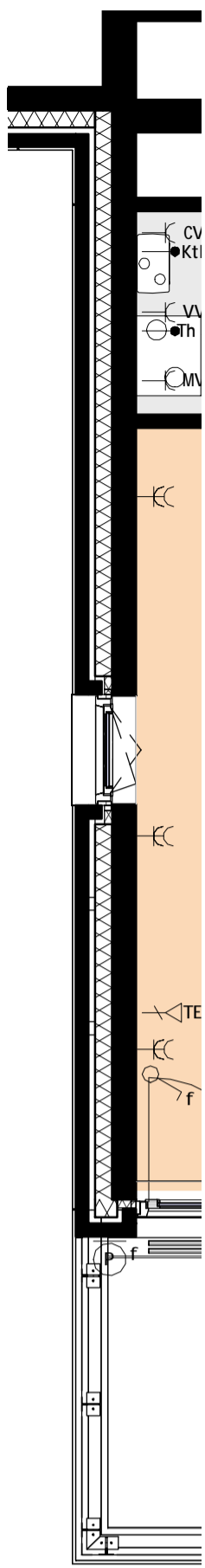
Type I  
Prinses Beatrixstraat 5.10 & 5.30



Type I  
Prinses Beatrixstraat 5.20

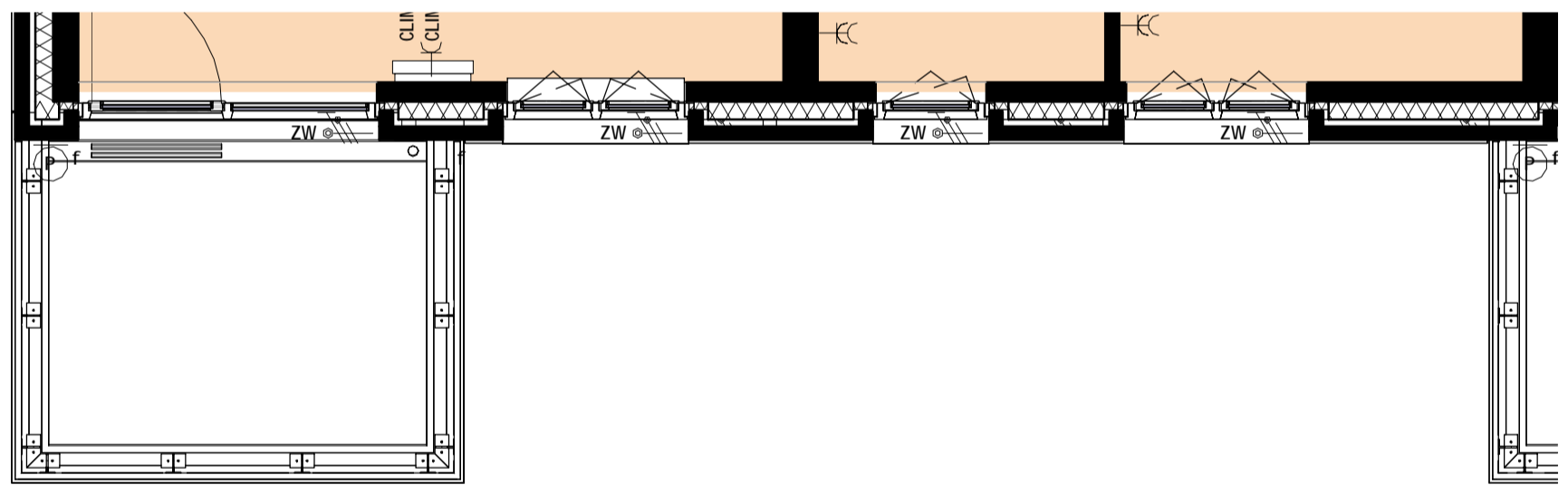


Type I  
Prinses Beatrixstraat 5.37

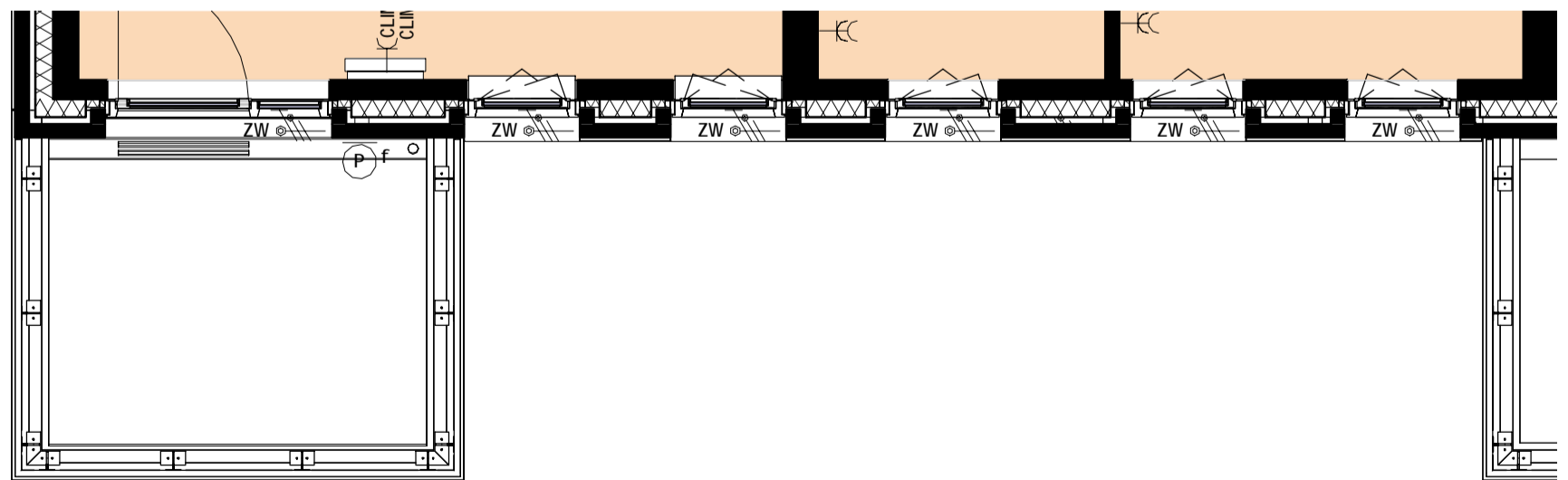


Type J  
Prinses Beatrixstraat  
5.23 & 5.40

Type J  
Prinses Beatrixstraat 5.13 & 5.33



Type J  
Prinses Beatrixstraat 5.23



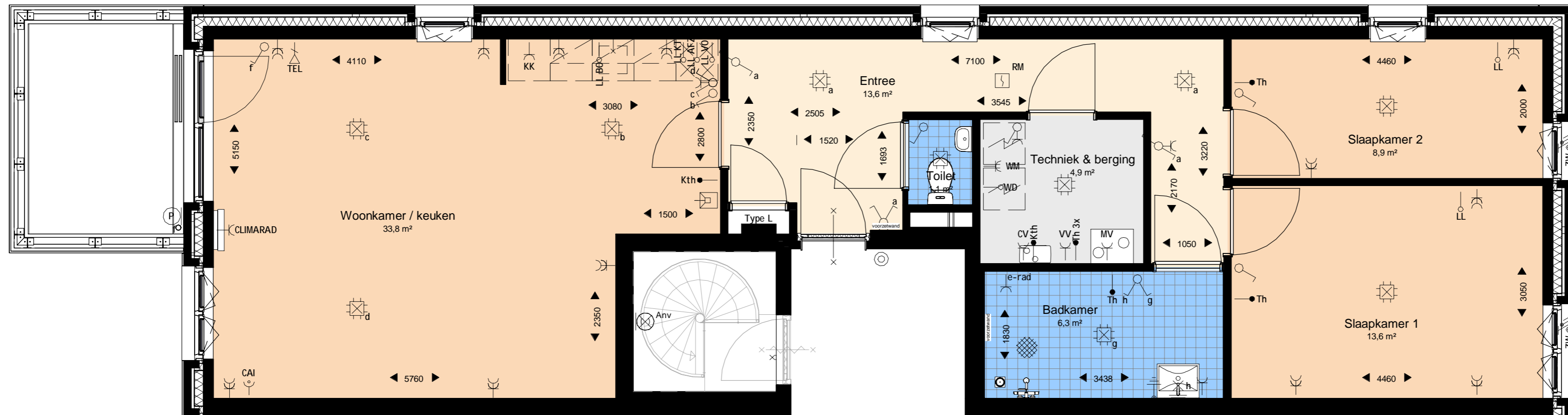
Type J  
Prinses Beatrixstraat 5.40



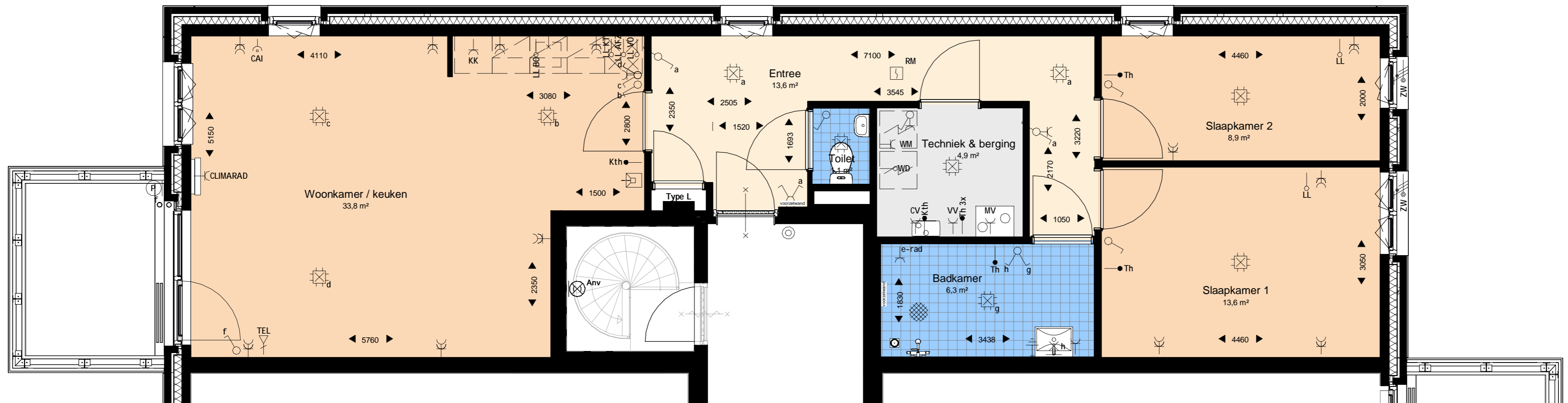
Type K  
Prinses Beatrixstraat 5.14



Type K  
Prinses Beatrixstraat 5.24



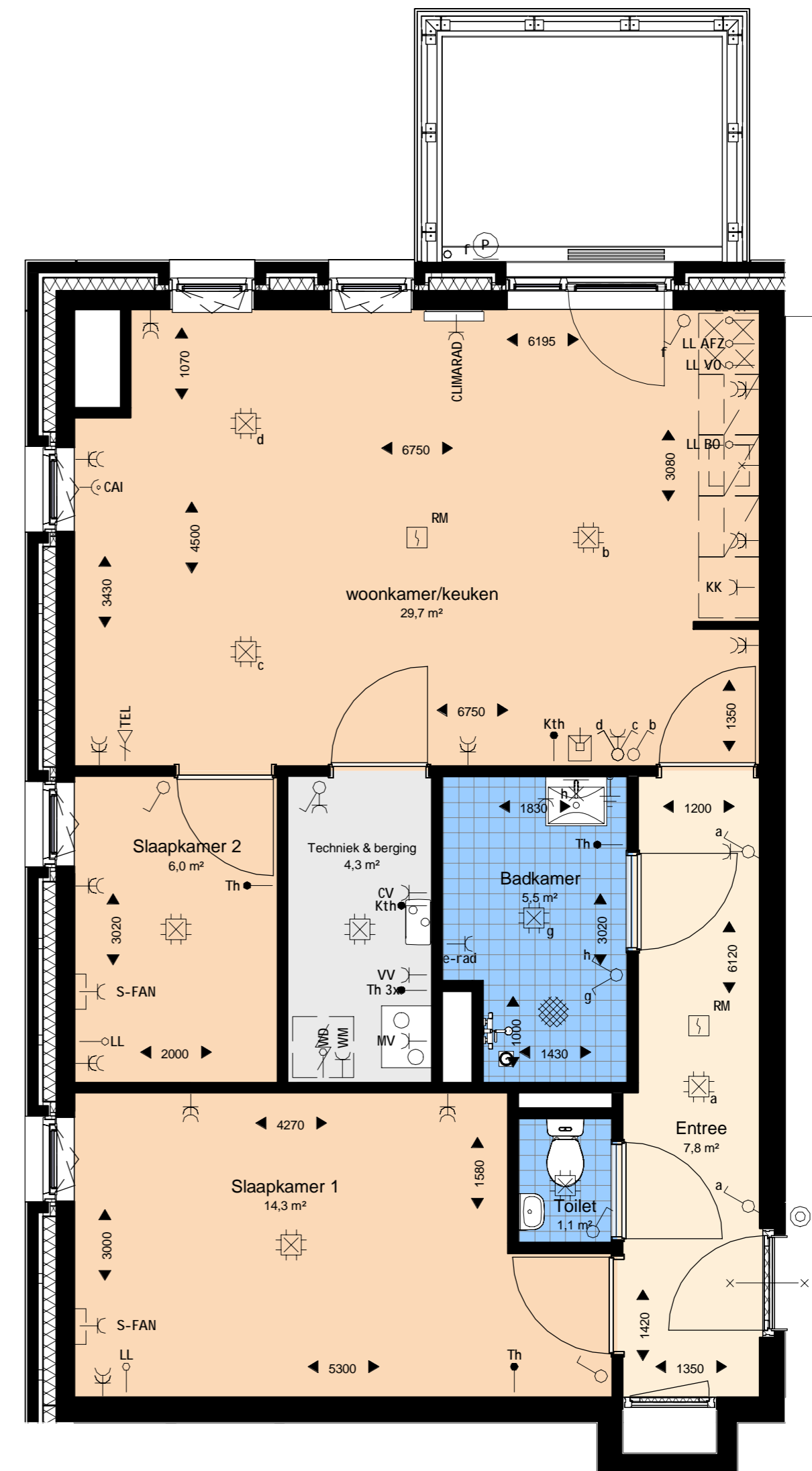
Type L  
Prinses Beatrixstraat 5.16



Type L  
Prinses Beatrixstraat 5.26



Type M  
Prinses Beatrixstraat 5.34



Type M  
Prinses Beatrixstraat 5.41



Blok 5  
Princes Beatrixstraat  
Noord - West



Blok 5  
Parkgevel  
Zuid - West



**MIX**  
ARCHITECTUUR

Argonstraat 24  
Postbus 180  
6710 BD Ede  
Tel: 0318-648950  
www.MIX-architectuur.nl

opdrachtgever: Nederlandse Bouw Unie B.V.  
Eften-Leur

project: Krimpden aan den IJssel, Prinsessenpark  
Blok 5

onderwerp: Verhuurtekeningen  
Gevelaanzichten  
Totaaloverzicht

projectarchitect: RU / SK  
projectleider: KE  
tekenaar: KE

datum: 04-07-2018  
gewijzigd:  
formaat: A0

projectnummer: P00457  
schaal: 1 : 100  
bladnummer: B9250



Blok 5  
Parkgevel  
Zuid - Oost

4de Verdieping  
3de Verdieping  
2de Verdieping  
1ste Verdieping  
Begane grond



Blok 5  
Parkgevel & doorsnede  
Zuid - Oost



Blok 5  
Oranjesingel  
Noord - Oost

4de Verdieping  
3de Verdieping  
2de Verdieping  
1ste Verdieping  
Begane grond



Blok 5  
Oranjesingel & doorsnede  
Noord - Oost

**MIX**  
ARCHITECTUUR  
Argonstraat 24  
Postbus 180  
6710 BD Ede  
Tel: 0318-648950  
www.MIX-architectuur.nl

opdrachtgever: Nederlandse Bouw Unie B.V.  
Eften-Leur

project: Krimpden aan den IJssel, Prinsessenpark  
Blok 5

onderwerp: Verhuurtekeningen  
Gevelaanzichten  
Totaaloverzicht

projectarchitect: RU / SK  
projectleider: KE  
tekenaar: KE

datum: 04-07-2018  
gewijzigd:  
formaat: A0

projectnummer: P00457  
schaal: 1 : 100  
bladnummer: B9251